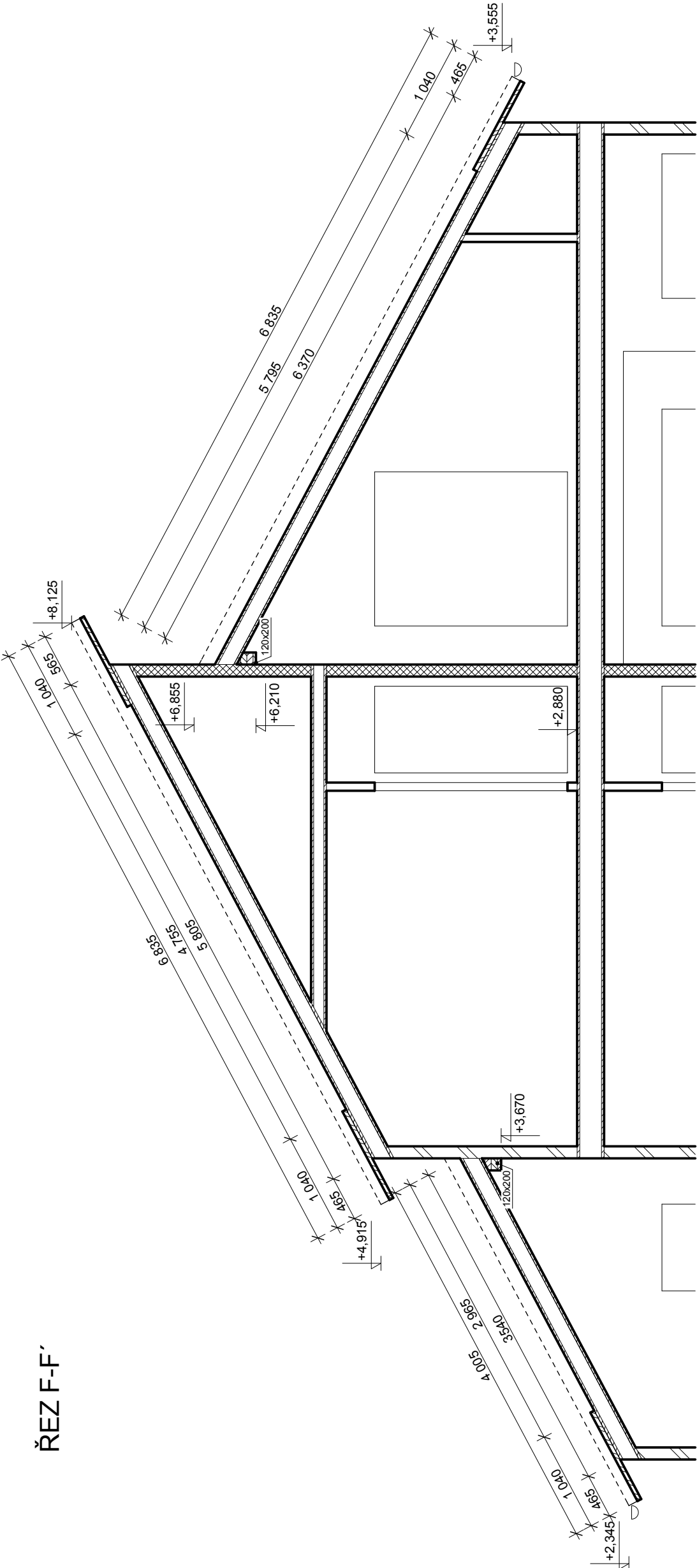
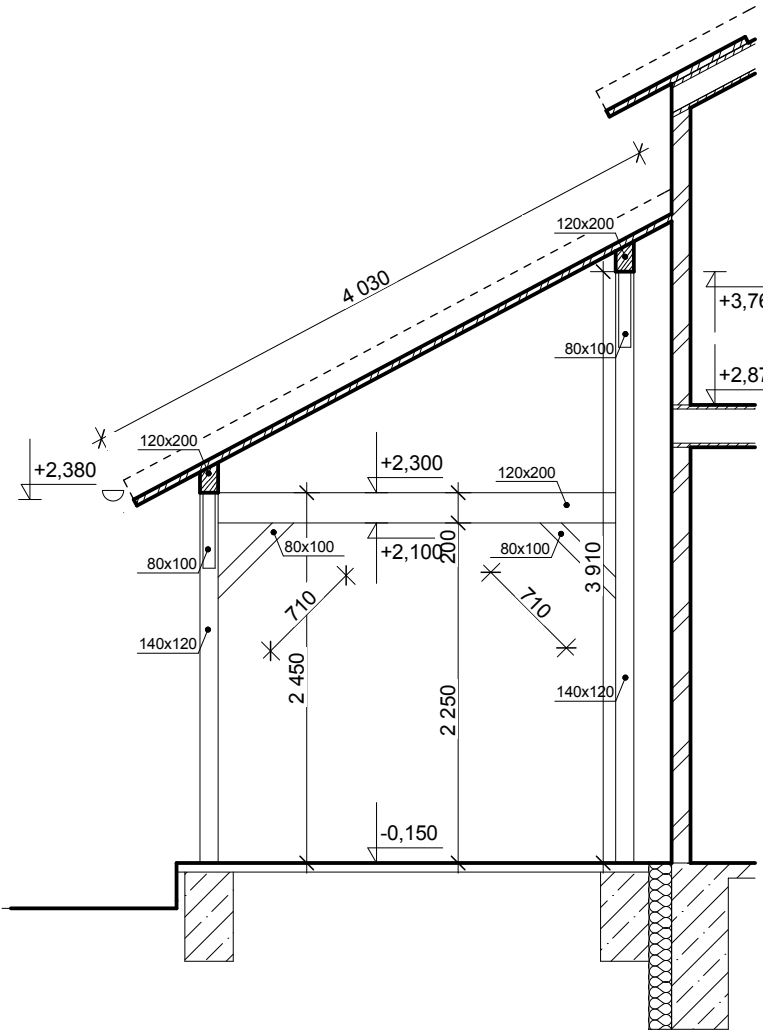
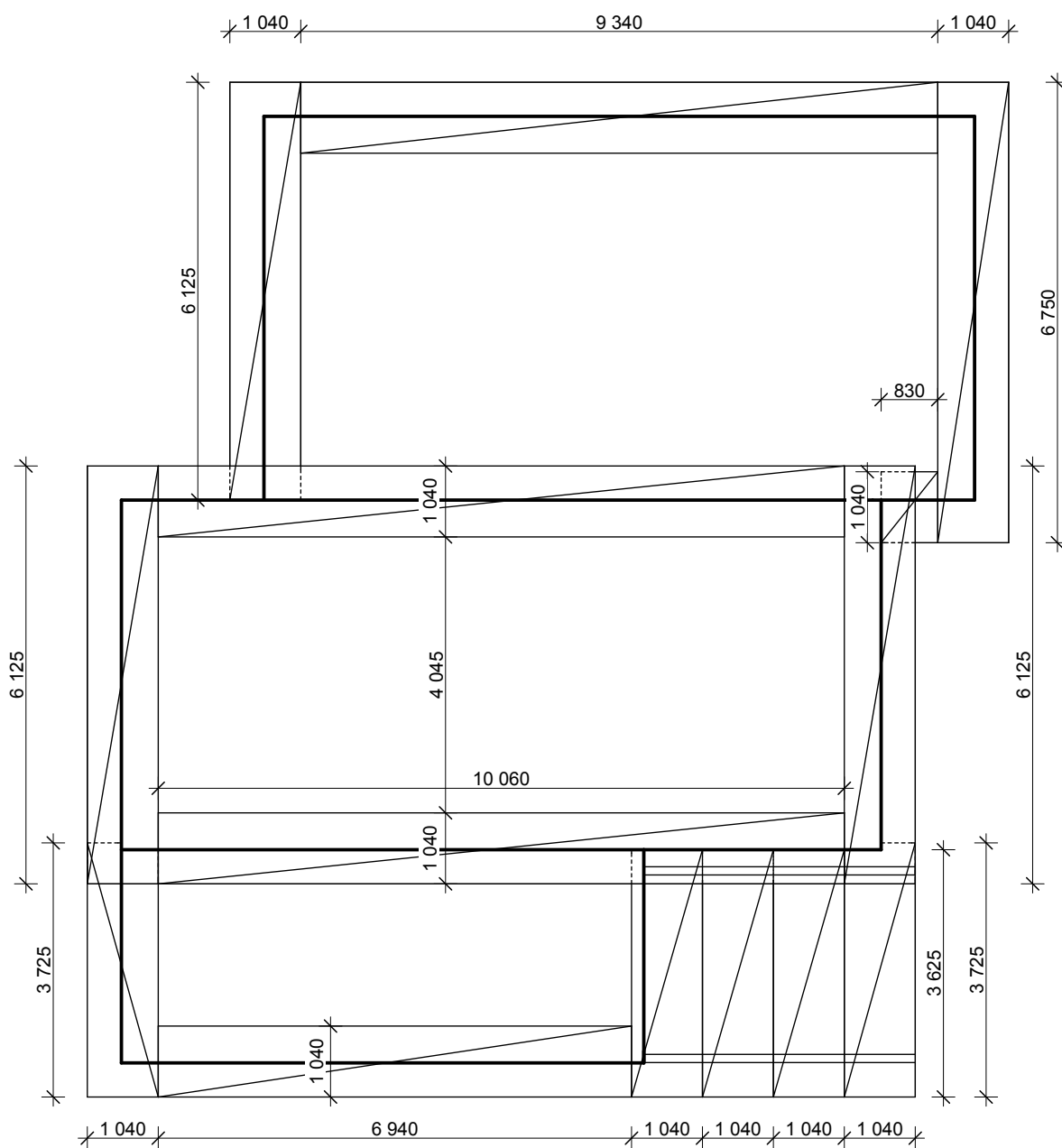


ŘEZ E-E'



ŘEZ F-F'

SCHÉMA POKLÁDKY PANELŮ NOVATOP  
STATIC PRO VYTVOŘENÍ PŘESAHU STŘECHY  
M 1:100



VÝPIS PRVKŮ

OZN.	NAZEV	ŠÍŘKA	DĚLKA	VÝŠKA	KUSŮ
P1	STŘEŠNÍ PANEL NOVATOP ELEMENT	1030	6370	200	2
P2	STŘEŠNÍ PANEL NOVATOP ELEMENT	2090	6370	200	1
P3	STŘEŠNÍ PANEL NOVATOP ELEMENT	2090	6370	200	1
P4	STŘEŠNÍ PANEL NOVATOP ELEMENT	2090	6370	200	1
P5	STŘEŠNÍ PANEL NOVATOP ELEMENT	2090	6370	200	1
P6	STŘEŠNÍ PANEL NOVATOP ELEMENT	2090	5805	200	1
P7	STŘEŠNÍ PANEL NOVATOP ELEMENT	1030	5805	200	1
P8	STŘEŠNÍ PANEL NOVATOP ELEMENT	2450	5805	200	1
P9	STŘEŠNÍ PANEL NOVATOP ELEMENT	2090	3540	200	2
P10	STŘEŠNÍ PANEL NOVATOP ELEMENT	1030	3540	200	1
P11	STŘEŠNÍ PANEL NOVATOP ELEMENT	2450	3540	200	1
P12	STŘEŠNÍ PANEL NOVATOP ELEMENT	2090	5805	200	1
P13	STŘEŠNÍ PANEL NOVATOP ELEMENT	1030	5805	200	1
P14	STŘEŠNÍ PANEL NOVATOP ELEMENT	2450	5805	200	1
S1	DŘEVĚNÝ SLOUPEK	140	3910	120	1
S2	DŘEVĚNÝ SLOUPEK	140	2450	120	1
V1	DŘEVĚNÁ VAZNICE	120	4105	200	2
V2	DŘEVĚNÁ VAZNICE	120	2870	200	1
V3	DŘEVĚNÁ VAZNICE	120	7660	200	1
V4	DŘEVĚNÁ VAZNICE	120	10420	200	1
Z1	DŘEVĚNÝ PÁSEK - ZAVĚTRÁNÍ	80	710	100	4

① PŘEDEM ZABETONOVANÁ OCELOVÁ PATKA PRO OSAZENÍ BUDOUCÍCH DŘEVĚNÝCH SLOUPŮ

POZNÁMKY: VEŠKERÉ VAZNICE MAJÍ PRŮŘEZ 120x200 A JEJICH HORNÍ HRANA JE SERIZNUTA POD ÚHLEM 28° Z DŮVODU OSAZENÍ PANELŮ NA VAZNICI  
DŘEVĚNÁ ŽEBRA PANELŮ BUDOU PŘEDEM VYPLNĚNA VRSTVOU DŘEVOVLÁKNITĚ TEPELNĚ IZOLACE STEICO FLEX TL. 140 mm

ULOŽENÍ PANELŮ NA STĚNÁCH JE 124 mm  
ULOŽENÍ PANELŮ NA VAZNICÍCH JE 120 mm

PANELY VEDOUcí VEDLE SEBE JSOU K SOBĚ NAPOJENY VRUTY NA HORNÍ STRANĚ DESKY A UTĚSNĚNÝ PROTIPOŽARNÍ A VZDUCHOTĚSNOU PÁSKOU U SPODNÍHO LICE

PŘESA H STŘECHY BUDE VYTVOŘEN POMOCÍ DŘEVĚNÝCH DESEK NOVATOP STATIC TL. 45 mm ŠÍŘKY 1040 mm. KE STŘEŠNÍM DESKÁM BUDE PŘIPEVNĚN POMOCÍ VRUTŮ DO DŘEVA. UMÍSTĚNÍ VIZ VÝKRES.

ZASTŘEŠENÍ PROSTORU PŘED GARÁŽÍ BUDE ROVNĚŽ VYTVOŘEN POMOCÍ DŘEVĚNÝCH DESEK NOVATOP STATIC TL. 45 mm ŠÍŘKY 1040 mm. DESKY BUDOU ULOŽENY NA VAZNICÍCH V1, KE KTERÝM BUDOU DESKY PŘIPEVNĚNÝ POMOCÍ VRUTŮ DO DŘEVA.

PANELY P2, P3, P4, P5, P6, P8 A P13 BUDOU OBSAHOVAT OTVORY PRO STŘEŠNÍ VÝKLOPNÉ KYVNÉ OKNO DESIGNO R6. PODROBNĚ ROZMĚRY VIZ VÝPIS PRVKŮ.

0,000 = 460,980 m n.m., B.p.v. / SOUŘADNICOVÝ SYSTÉM S-JTSK

DRUH PRÁCE	BAKALÁŘSKÁ PRÁCE	 VYSOKÉ UČENÍ TECHNICKÉ V BRNĚ FAKULTA STAVITELNÍ ÚSTAV POZEMNÍHO STAVITELSTVÍ	
VYPRACOVAL	Marek Pošmura		
KONTROLOVAL	Ing. Miloš Lavický, Ph.D.		
STAVEBNÍK	Marek Pošmura, Smetanova 367, 547 54 Police nad Metují		
MÍSTO STAVBY	Police nad Metují, kat. území Police nad Metují, parc. č. 769/197, 1044		
NAZEV STAVBY	NÍZKOPODLAŽNÍ DŘEVOSTAVBA		
STAVEBNÍ OBJEKT	SO-01 RODINNÝ DŮM - DŘEVOSTAVBA	FORMÁT	A2 = 8x4
ČÁST	D.1.2 STAVEBNĚ KONSTRUKČNÍ ŘEŠENÍ	DATUM	05/2014
OBSAH:	VÝKRES STŘEŠNÍ KONSTRUKCE	STUPEŇ PD	DPS
		MĚŘÍTKO	Č. VÝKRESU 1:50 D.1.2.04